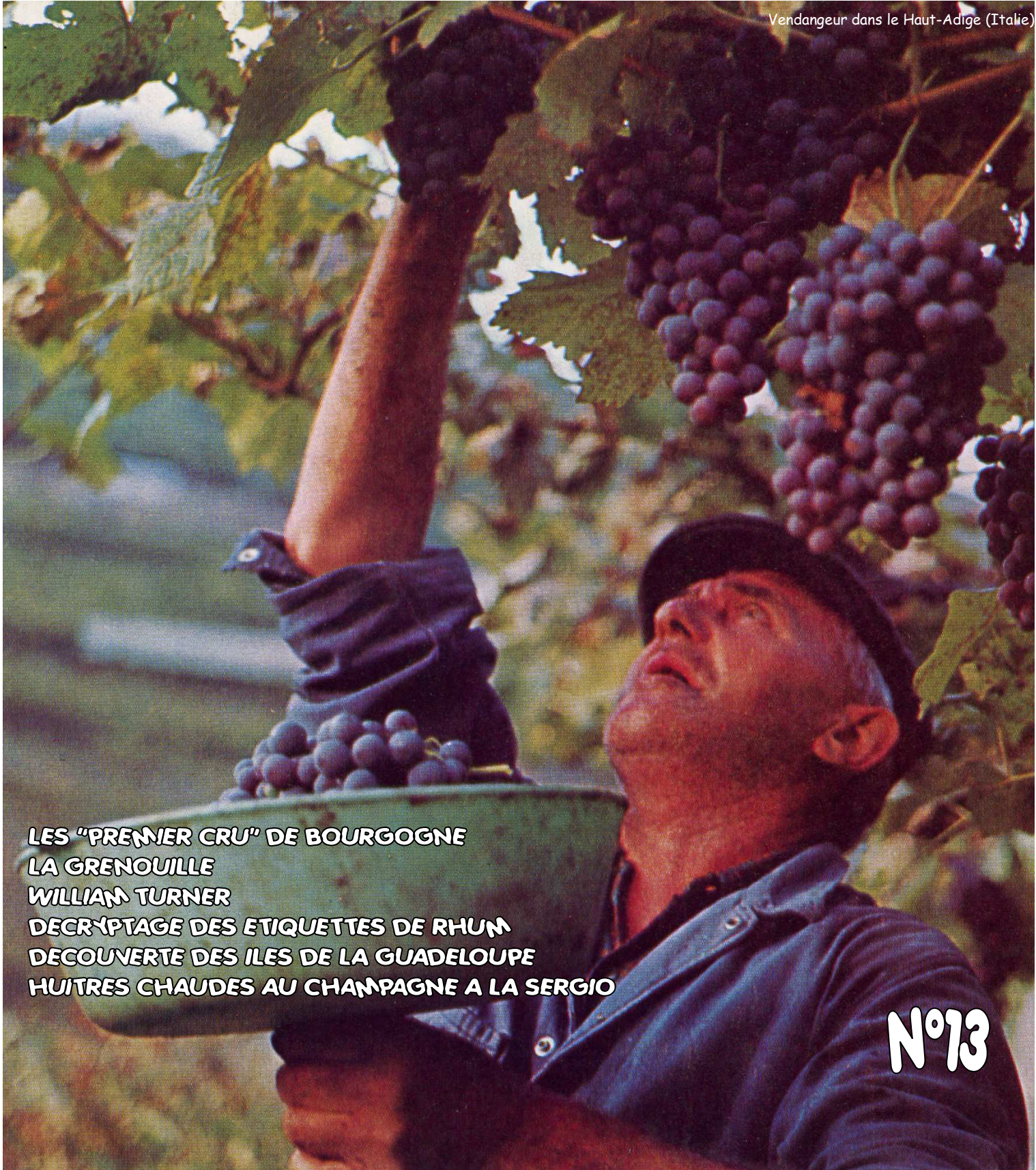


# L'ECHO DE L'A.C.A.V.E

Organe officiel

L'Association des Collectionneurs Amis du Vin et de l'Etiquette

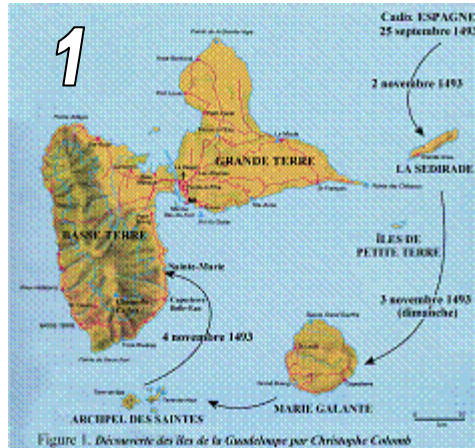
Vendangeur dans le Haut-Adige (Italie)



LES "PREMIER CRU" DE BOURGOGNE  
LA GRENOUILLE  
WILLIAM TURNER  
DECRYPTAGE DES ETIQUETTES DE RHUM  
DECOUVERTE DES ILES DE LA GUADELOUPE  
HUITRES CHAUDES AU CHAMPAGNE A LA SERGIO

N°13

Depuis mon intéressement aux étiquettes de rhum, j'ai été de suite frappé par la beauté du graphisme, des sujets multiples évoquant des rêves de voyage, souvent avec des inexactitudes du dessinateur comme des ananas suspendus à un arbre, de paysages tropicaux ou paradisiaques, d'aventure de mer, de travailleurs de champs de canne à sucre ou de personnages ayant marqué la période de la marine. L'exotisme transparaît dans de magnifiques représentations de femmes ou d'hommes créoles seuls ou en couples, des rappels historiques dont certains sont souvent ignorés aujourd'hui. Ces pays lointains sont des contrées géographiques de l'Outre Mer des "Îles à sucre" qui s'exhalent des étiquettes.



Parfois, et curieusement, il s'agit de simples transpositions de thèmes antérieurement utilisés dans l'illustration d'étiquettes de vin. Par exemple, le mot rhum se trouve enlacé de feuilles de vigne comme une clé salvatrice permettant d'accéder au paradis après avoir dégusté quelques gouttes de cette eau-de-vie. N'y a-t-il pas des diabolins dansant autour d'un feu chauffant un chaudron de punch au rhum sur certaines étiquettes?

Par le biais de quelques étiquettes choisies de rhum, voilà une suite de galets d'histoire qui permettent de déchiffrer des messages que nous ont légués certains distillateurs, grossistes,

commerçants ou illustrateurs, selon les humeurs de l'époque. Le choix étant multiple et difficile, je me suis volontairement limité à un fait historique qui relate les étapes de la découverte de la Guadeloupe. D'autres sujets se rapporteront à des personnages illustres, des femmes ou de couples, transport, travail aux champs de canne ou humoristiques, en fonction des possibilités de notre journal de liaison et de l'accueil de nos adhérents.

Tous les mots reflètent une magnificence qu'il est nécessaire de situer dans leur époque. Il est navrant que certains d'entre eux qui, à l'origine, résonnaient avec une sonorité chantante sans arrière pensée soient actuellement perçus via des connotations désobligeantes. Les faits historiques restent dans l'esprit de leur conception originale qu'il est inutile de vouloir juger avec des points de vue contemporain, contestataire ou de rejet largement dénués de sens critique. Ainsi, le mot nègre, très usité à l'époque et très chantant, présente une déclinaison graduelle du ton tel dans le "beau nè.. gre". Par contre, le mot "noir" est plus bref et résonne comme un point final. Son compère actuel "black" est du même tonneau (pas de tonneau de rhum !) et est



vocalement encore plus strict, tout comme un coup de poing de KO. Mon choix personnel du terme préféré apparaît sans équivoque.



## Historique de la découverte des îles de la Guadeloupe

La Guadeloupe, verdoyante dans les Antilles, est un archipel d'îles dont les noms connus remontent au navigateur génois Christophe Colomb qui mit pied à terre lors de son deuxième voyage en direction des

(N°2) Indes occidentales en 1493 (Figure 1).



Ayant quitté Cadix en Espagne le 25 septembre 1493, le long périple de navigation exhibait toujours comme horizon un espace infini de mer (Océan Atlantique). C'est avec un soupir de délivrance qu'il eut en point de mire une île pour se ravitailler en nourriture et en eau de boisson. Il baptisait alors cette terre tant désirée du nom de La Désirade (Figure 2). C'était le 2 novembre.

Poursuivant le voyage, il accostait le lendemain plus au sud sur une autre île qui recevait le nom de Marie Galante en souvenir de sa goélette amirale *Maria Galanda* (Etiquette 3, 4).

Mettant cap vers le sud-est, il débarquait avec ses matelots dans un magnifique archipel de 7 îles qu'il appelait alors *Los Santos*, c'est-à-dire Les Saintes, faisant référence à la fête religieuse de La Toussaint de début de novembre (l'étiquette m'a été fauchée, remplacée par une vue des Saintes, Fig. 5). Il mit ensuite voile vers une plus importante île et faisait escale au niveau de la côte d'où se distinguaient 2 grandes

(N°3) chutes (Chutes du Carbet, Fig. 6) qui laissait présager enfin la possibilité de trouver suffisamment d'eau pour remplir leurs tonneaux. L'île était nommée Guadeloupe en souvenir d'un vœu de Christophe Colomb de baptiser une des contrées découvertes en souvenir de la Vierge "*Guadalupe d'Estremadura*." Le site actuel de débarquement correspond au lieu-dit Sainte-Marie-de-Capesterre (Fig. 7). Administrativement rattaché à la ville de Capesterre-Belle-Eau, qui tire son nom par la composition de Cap Est Terre des navigateurs à voile et de sa richesse en eau. Pour les Caraïbes il s'agissait de l'île Karukéra (Fig. 8) qui se traduit "Île aux belles eaux" dite aussi « Île d'Emeraude en raison de la couleur de ses eaux marines (Fig. 9).

Délaissée par les espagnols qui la jugeaient trop petite, la France s'y installait en 1635. Cette prise de possession ayant comme but la production de sucre en établissant la culture de la canne à sucre.

Plus tard se greffait la production du rhum, originellement appelé Guildive (référence utilisée Fig. 4), tafia ou taffia, fabriqué à partir du surnageant non cristallisable après extraction du sucre. Ce type de rhum dit (N°4)

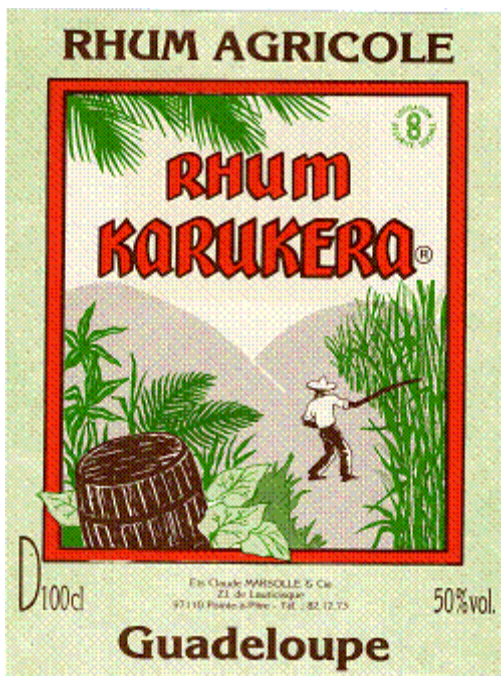


de sucrerie ou industriel, car issu des usines à sucre, est actuellement commercialisé sous le terme plus commercial de rhum traditionnel. Historiquement cette épithète est tout à fait appropriée car représente le premier type de rhum conçu. Secondairement, le jus de canne (vesou) sans extraction préliminaire du sucre, mais entièrement fermenté puis distillé permet ...



(N°7) Ste Marie, lieu de débarquement (1493) de Christophe Colomb en Guadeloupe

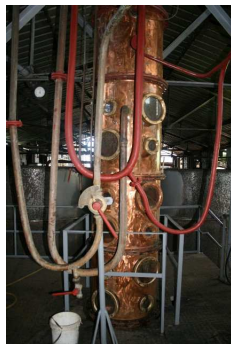
(N°9) Guadeloupe, ou Île des Roses



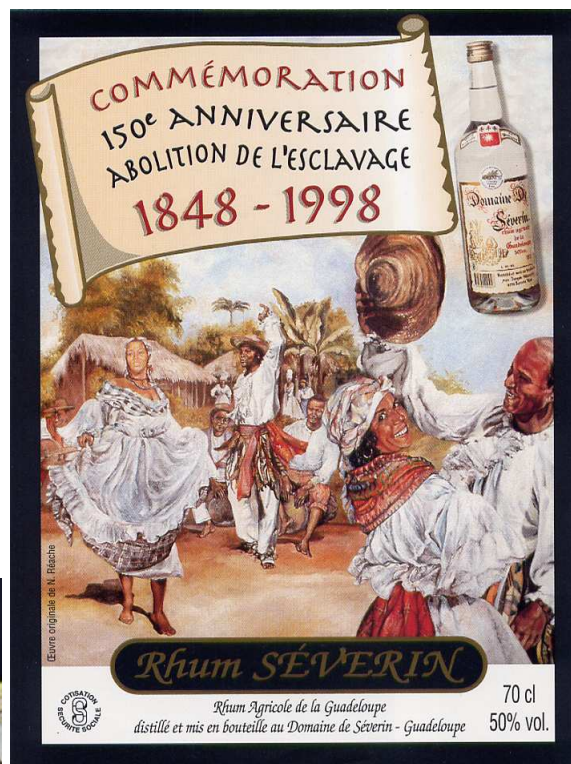
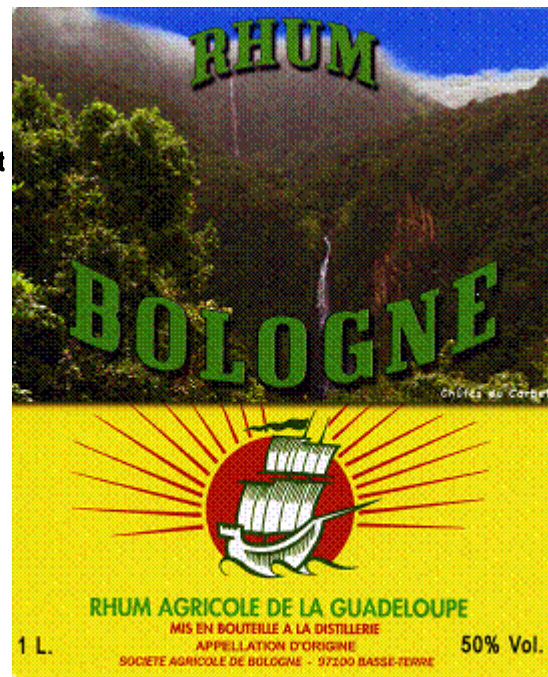
l'obtention d'un deuxième produit dit Rhum Agricole. Il s'agit d'une spécialité stricte des Antilles françaises, rarement imitée de part le monde.

(N°6) Les Chutes du Carbet

(N°8) KARUKERA,  
Guadeloupe des Caraïbes



Colonne de distillation



#### Et toujours pour vous servir : l'A.C.A.V.E :

- Président : Philippe PARES, 57 rue Emile Deschanel, 92400, Courbevoie, ☎ 01.47.89.13.11
  - Vice-président : Serge VIALATTE
  - Secrétaire Général (et rédacteur en chef) : Gérard TELLET-LARENTE, 93 Bd Victor Hugo, 78410, Elisabethville ☎ 01.30.91.12.44, ✉ [gerard.tellet-larente@orange.fr](mailto:gerard.tellet-larente@orange.fr) (préciser ACAVE dans l'objet)
  - Secrétaire Général Adjoint : Yves CRICKX, ☎ 01.42.07.60.13
  - Trésorier Général : Gilles COLIN
  - Trésorier Général Adjoint : Patrick LAPERROUSAZ
- Crédits photos : M. Pedone (couverture), G. Tellet-Larente, J-C Vala, S. Vialatte

# HUITRES CHAUDES AU CHAMPAGNE FACON SERGIO

PAR Serge Vialatte

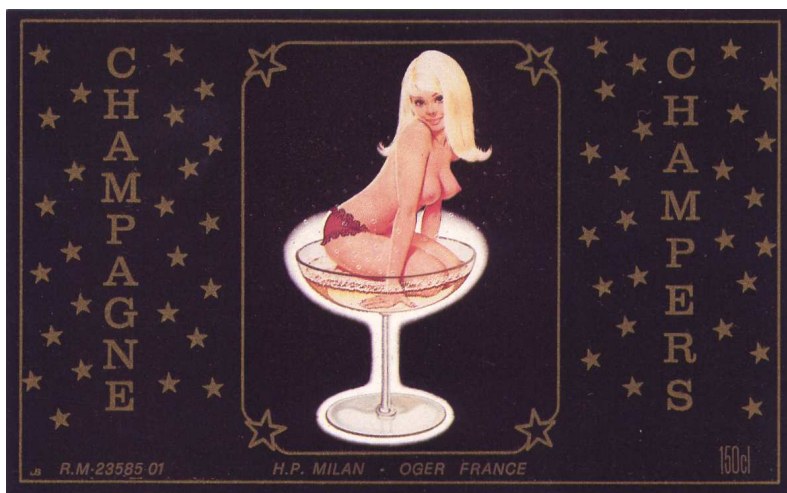
Ce plat est une entrée. Il n'est donc pas nécessaire de préparer plus d'une douzaine d'huîtres par personne. Par ailleurs, il n'est pas utile d'avoir un grand champagne pour réaliser cette recette, ce serait dommage. Cependant, il est primordial d'avoir un bon champagne car une réduction de mauvais vin ne donnera jamais une bonne sauce.

## Pour 4 personnes, il vous faut donc :

- ✚ 4 douzaines d'huîtres fines de claires n°2
- ✚ 1 bouteille de champagne
- ✚ 20 cl de crème fraîche
- ✚ Une belle noix de beurre

## Côté matériel, il vous faut :

- ✚ Un couteau à huîtres
- ✚ Un plat de présentation
- ✚ Un saladier
- ✚ Un chinois
- ✚ Un filtre à café
- ✚ 2 casseroles



## Préparation de la réduction (35 minutes)

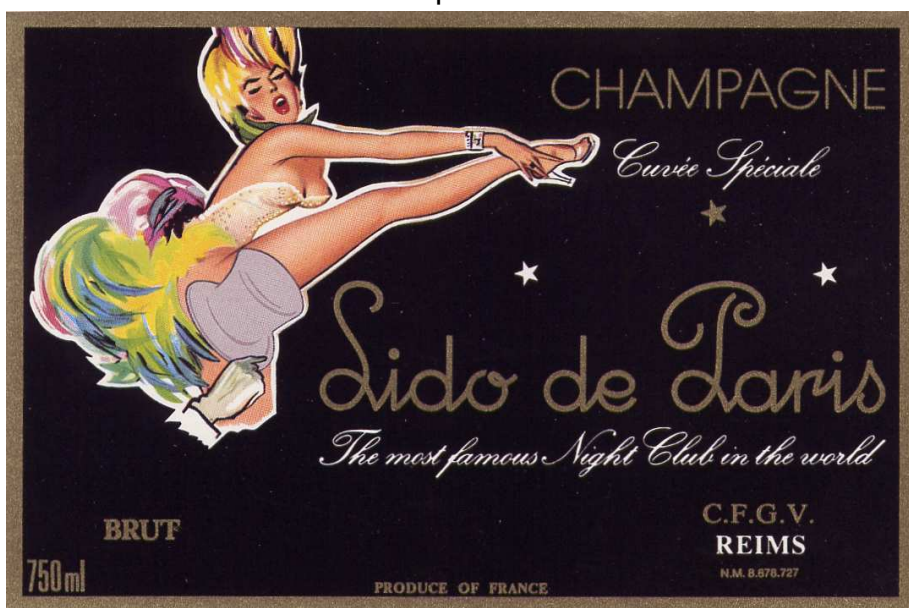
- ✚ Ouvrir une bonne bouteille de champagne
- ✚ La verser dans une casserole
- ✚ Faire frémir 30 minutes
- ✚ Au bout de ces 30 minutes environ, **surveiller de très près** la réduction qui doit légèrement colorer, prendre la consistance d'un sirop, et ne pas dépasser un volume de 2 cuillères à soupe. C'est l'opération la plus délicate de cette recette. Il faut attendre au maximum, mais ne surtout pas dépasser la limite au-delà de laquelle tout est à refaire car la préparation aura caramélisé puis brûlé. C'est quasiment une affaire de seconde.
- ✚ Au stade adéquat, verser la crème fraîche.
- ✚ Mélanger réduction et crème fraîche en tournant la casserole.
- ✚ Monter la sauce en ajoutant la noix de beurre et en remuant pour faire briller.

## Préparation des huîtres

- ✚ Ouvrir les huîtres
- ✚ Déposer la chair et le jus des huîtres dans le saladier
- ✚ Passer le jus recueilli au chinois puis dans le filtre à café pour éliminer le sable
- ✚ Réserver les chairs.
- ✚ Une fois le jus passé et filtré, le mettre dans une casserole et faire frémir.
- ✚ Pocher les huîtres pendant 3 minutes

## Présentation

- ✚ Garder 4 coquilles par personne et les passer sous l'eau pour éliminer le sable et débris de coquille
- ✚ Disposer les 16 coquilles dans les 4 assiettes
- ✚ Quand les huîtres sont pochées, en déposer 3 dans chaque coquille
- ✚ Napper avec une cuillerée de sauce par coquille



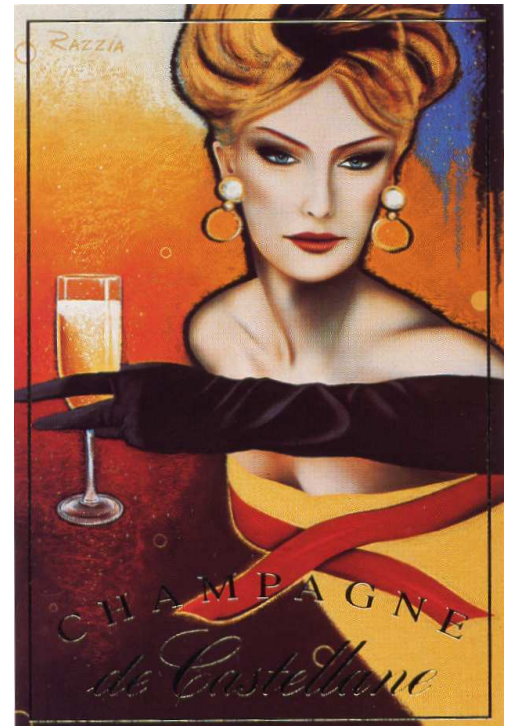
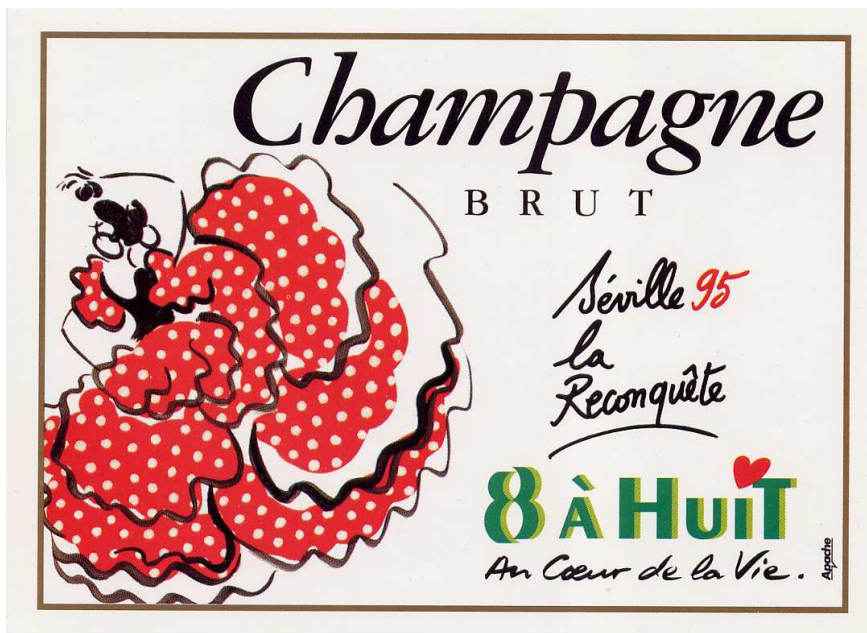
## IMPORTANT

Le secret de cette recette, c'est de respecter 2 règles. La première est de bien effectuer la réduction. Une bouteille doit donner 2 cuillères à soupe de jus à la consistance d'un sirop, et ce sans bouillir. La seconde est de bien coordonner la préparation des huîtres et de la sauce. Les deux préparations doivent se terminer ensemble pour servir le tout très chaud. Ca refroidit très vite.

## VARIANTES

Variante n°1 : on peut aussi réaliser cette recette en faisant réduire du sancerre

Variante n°2 : on peut ajouter des échalotes dans la sauce. Pour cela, pour 4, il faut éplucher puis ciseler 2 belles échalotes cuisse de poulet, les jeter dans le vin en réduction, et les écumer au bout de 10 minutes. Elles seront cuites et gorgées de vin. A la fin, il faut, avant de napper les huîtres, remettre les échalotes dans la sauce pour les réchauffer.



# Joseph Mallord William TURNER dit WILLIAM TURNER

Gérard TELLET-LARENTE (d'après [www.impressionniste.net](http://www.impressionniste.net) )

William Turner naquit en 1775 à Londres dans une famille anglaise modeste pour laquelle il eut toujours une grande affection. Son père était barbier et fut, jusqu'à sa mort en 1829, son plus fidèle compagnon, sa mère devant sombrer dans la folie et décéder dans un asile en 1804.

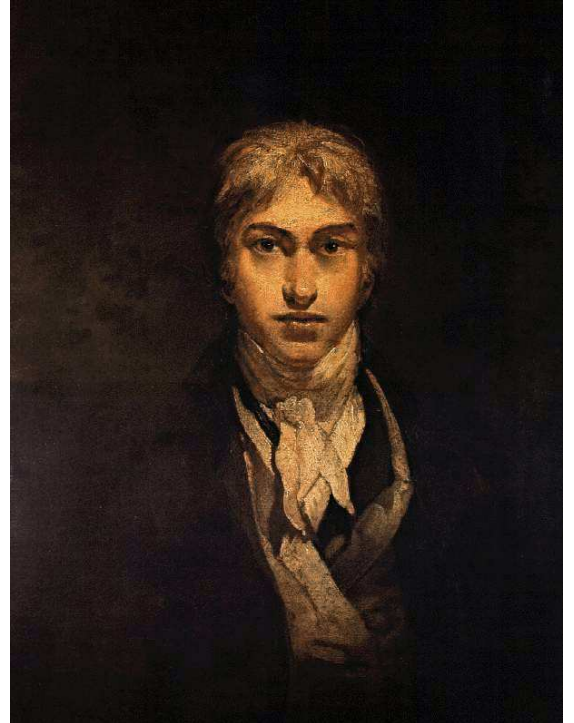
De 1789 à 1793, il fait son apprentissage à la Royal Academy, et est l'élève du paysagiste Thomas Malton.

Il réalise alors pour de riches commanditaires de nombreuses copies, et rencontre de nombreux paysagistes et aquarellistes anglais comme Girtin.


En 1792, il commence ses voyages d'étude à travers l'Angleterre, le Pays de Galles et l'Ecosse, peignant des paysages et des marines à l'aquarelle. Dès l'âge de 14 ans, Turner avait pris l'habitude, qu'il devait garder longtemps, de parcourir la campagne avec son cahier de croquis, marchant fréquemment plus de 40 kilomètres par jour.

A partir de 1796, Turner exposera chaque année des tableaux à l'huile à la Royal Academy, principalement des sujets historiques représentés dans des paysages fantastiques et sublimés, dans un style proche des peintres des 17<sup>ème</sup> et 18<sup>ème</sup> siècles.

Turner connaîtra très jeune le succès et l'aisance, et jouira d'une immense réputation, étant élu académicien titulaire à 27 ans. Quoiqu'il ne se déroba pas aux devoirs liés à ce statut, il les limitera au minimum et cherchera aussi épisodiquement des retraites secrètes, jusqu'à la fin de sa vie où sa retraite fut définitive puisqu'il disparut sous une fausse identité à Chelsea, quartier de Londres sur la Tamise.



THE TURNER COLLECTION



*J.M.W. Turner*

This bottling commemorates the genius of Britain's premier artist  
Joseph Mallord William Turner – master of the seascape  
and demonstrated here in 'Smuggler off Folkestone'

MASTERPIECE WINES LIMITED.  
BORDEAUX SUPÉRIEUR.  
VINTAGE 1985 CHATEAU DES VERGNES. LES LEVES GIRONDE.  
APPELLATION BORDEAUX SUPÉRIEUR CONTRÔLÉE

N° 107713 BOTTLED IN FRANCE BY UNIVITIS FOR MASTERPIECE WINES LIMITED. 70cl  
LALAN - 33 57 40 1

Turner fut décrit par Constable ou Delacroix, comme un homme d'aspect négligé, aux manières frustres, taciturne et peu sociable, solitaire. Se consacrant à son art, Turner ne fondera pas de famille. S'il eut des compagnes dans sa vie, en particulier Sarah Danby vers 1798, qu'il supporta financièrement ainsi que ses enfants, et dont on pense qu'il eut son premier enfant, sa vie privée reste mal connue.


La paix d'Amiens en 1802 lui permet d'effectuer son premier voyage sur le continent en France, où il séjourne à Calais, à Paris – il y étudie les maîtres anciens au musée du Louvre -, en Savoie, puis en Suisse dans le Piémont.

En 1804, il crée sa propre galerie pour y exposer ses œuvres.

En 1807, il commence à peindre des vues de la Tamise à partir de sa propre barque. Cette même année, il devient professeur de perspective à l'Académie et publie la première partie de son "Liber Studiorum", une série de dessins à la plume et au lavis où il allie l'observation exacte de la nature à l'évocation littéraire et mythologique. Parallèlement, dans les années 1807-1810, il s'intéressa aussi à des scènes de genre.

En 1819, il effectue un premier voyage à Venise qui va marquer un tournant dans son œuvre, dans laquelle la représentation des effets de lumière va désormais prendre une importance croissante. Ses œuvres peintes vont également faire intervenir de plus en plus de couleurs vives, en particulier les couleurs chaudes (jaune, rouge).

THE TURNER COLLECTION



*J.M.W. Turner*

This bottling commemorates the genius of Britain's premier artist Joseph Mallord William Turner – master of the seascape and demonstrated here in 'Landscape with sun rising'

MASTERPIECE WINES LIMITED.  
BORDEAUX.  
VINTAGE 1985 CHATEAU DES VERGNES. LES LEVES GIRONDE.  
APPELLATION BORDEAUX CONTRÔLÉE

N° 79638 BOTTLED IN FRANCE BY UNIVITIS FOR MASTERPIECE WINES LIMITED. 70cl  
LAJAN - 33 STE-FOY

conventions admises du genre pictural, dissout les formes dans le frémissement de l'atmosphère et de la lumière.

En 1833, Turner effectue son second voyage à Venise, dont il reviendra avec des œuvres fortes comme "La Dogana, San Giorgio, Zitella, vus des marches de l'Europe" -1833. Il y retournera une dernière fois en 1840.

En 1837, il publie "The rivers of France", qui regroupe ses vues de la Seine et de la Loire.

En juin 1840, Turner fit la connaissance du jeune et riche John Ruskin (critique d'art et sociologue) qui allait devenir son plus ardent admirateur, défenseur et collectionneur.

En 1843, Ruskin s'imposera sur la scène anglaise avec la publication du premier volume de ses "Modern Painters" où il dresse un panégyrique de l'œuvre de Turner.

En 1844, Turner expose "Pluie, vapeur et vitesse, le chemin de fer de la Great Western" à la Royal Academy, une œuvre qui intéressera les impressionnistes par sa facture et la modernité du sujet.

En 1845, il fait ses derniers séjours en France.

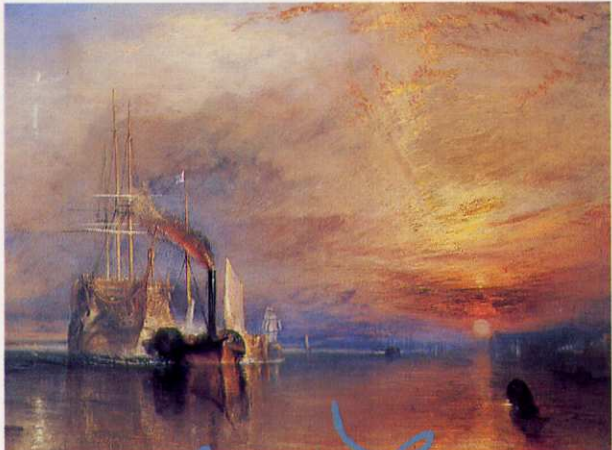
En 1846, il quitta sa maison de Queen Anne Street, rompit toute relation avec le monde, changea de nom et emménagea dans un pauvre logement de Chelsea, de l'autre côté de Westminster. Il y passa les dernières années de sa vie, dans une solitude absolue, inabordable, inconnu même de l'hôtesse qui le logeait.

En 1826, Turner effectue un long voyage en France, remontant la Loire de Nantes à Orléans, exécutant une abondante série de croquis et aquarelles de plus de 40 villes et sites. 21 de ces vues figureront dans la 1<sup>ère</sup> édition du "Tour annuel de Turner" en 1831. De ce voyage commencé à Calais, il tirera également quelques magnifiques huiles, dont "Pas-de-Calais" qu'il présentera à l'exposition annuelle de la Royal Academy en 1827. Turner avait pris l'habitude d'employer pour ses huiles des couleurs toujours plus vibrantes, et la presse ne manqua pas de le railler pour son usage excessif du jaune.

Entre les années 1829 et 1837, l'œuvre de Turner va évoluer de manière encore plus radicale pour s'intéresser de moins en moins à la réalité figurative, et ne garder qu'une vision lumineuse et transfigurée de celle-ci, où le sujet est davantage la représentation des effets de lumière ("L'incendie du Parlement -1835).

Ainsi, 40 ans avant Monet, Turner invente une nouvelle peinture – qui ne sera pas comprise de la majorité de ses contemporains, qui parleront des "folies de Turner" -, où l'artiste, s'affranchissant des

THE TURNER COLLECTION



*J.M.W. Turner*

This bottling commemorates the genius of Britain's premier artist Joseph Mallord William Turner – master of the seascape and demonstrated here in 'The Fighting Temeraire'

MASTERPIECE WINES LIMITED.  
BORDEAUX SUPÉRIEUR.  
VINTAGE 1985 CHATEAU DES VERGNES. LES LEVES GIRONDE.  
APPELLATION BORDEAUX SUPÉRIEUR CONTRÔLÉE

N° 112475 BOTTLED IN FRANCE BY UNIVITIS FOR MASTERPIECE WINES LIMITED. 70cl  
LAJAN - 33 STE-FOY



En 1847, avec le legs d'œuvres de peintres contemporains fait par Robert Vernon à la National Gallery, entre pour la première fois une huile de Turner dans la collection nationale britannique.

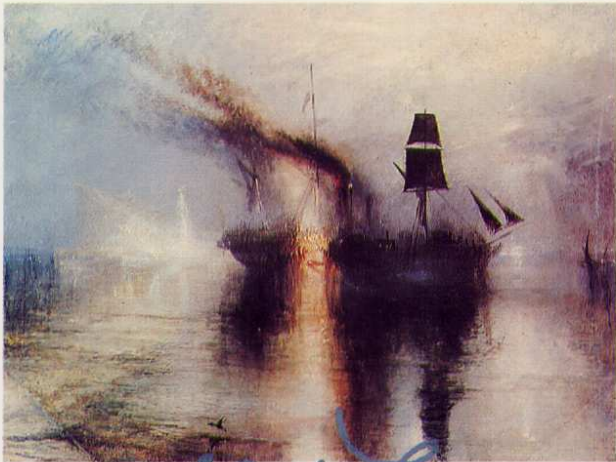
En 1850, Turner expose à la Royal Academy 4 de ses dernières œuvres dans la manière de Claude Lorrain.

Turner décèdera le 19 décembre 1851 à Chelsea, peu après avoir été retrouvé, et sera enterré à la Cathédrale Saint-Paul. Il a légué ses tableaux à la nation et 200 000 livres sterling pour la construction d'un asile en faveur des artistes pauvres.

En 1857-58, Ruskin est autorisé à sélectionner des aquarelles et dessins du legs de Turner pour une présentation publique à Marlborough House, où 400 seront encadrées.

En 1861, seulement 10 ans après sa mort, la première galerie entièrement consacrée à Turner ouvre dans l'aile ouest de la National Gallery.

THE TURNER COLLECTION



*J.M.W. Turner*

This bottling commemorates the genius of Britain's premier artist Joseph Mallord William Turner – master of the seascape and demonstrated here in 'Peace, Burial at Sea'

MASTERPIECE WINES LIMITED.  
BORDEAUX.  
VINTAGE 1985 CHATEAU DES VERGNES. LES LEVES GIRONDE.  
APPELLATION BORDEAUX CONTRÔLÉE

No 58502

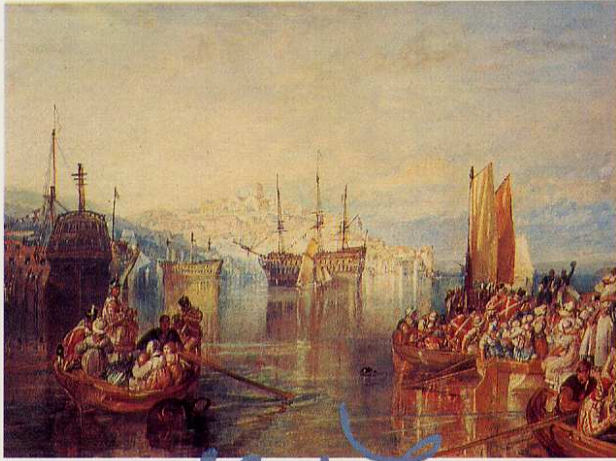
BOTTLED IN FRANCE BY UNIVITIS FOR MASTERPIECE WINES LIMITED.

70cl  
LAULAN - 33 STE-FOY



Turner dans son atelier, aquarelle  
British Muséum

THE TURNER COLLECTION



*J.M.W. Turner*

This bottling commemorates the genius of Britain's premier artist Joseph Mallord William Turner – master of the seascape and demonstrated here in 'Saltash'


MASTERPIECE WINES LIMITED.  
BORDEAUX.  
VINTAGE 1985 CHATEAU DES VERGNES. LES LEVES GIRONDE.  
APPELLATION BORDEAUX CONTRÔLÉE

No 49490

BOTTLED IN FRANCE BY UNIVITIS FOR MASTERPIECE WINES LIMITED.

70cl  
LAULAN - 33 STE-FOY

THE TURNER COLLECTION



*J.M.W. Turner*

This bottling commemorates the genius of Britain's premier artist Joseph Mallord William Turner – master of the seascape and demonstrated here in 'Hastings from the sea'

MASTERPIECE WINES LIMITED.  
BORDEAUX SUPÉRIEUR.  
VINTAGE 1985 CHATEAU DES VERGNES. LES LEVES GIRONDE.  
APPELLATION BORDEAUX SUPÉRIEUR CONTRÔLÉE

No 18046

BOTTLED IN FRANCE BY UNIVITIS FOR MASTERPIECE WINES LIMITED.

70cl  
LAULAN - 33 STE-FOY

## Liste des "1er cru" en Bourgogne

Liste extraite du site [www.vins-bourgogne.fr](http://www.vins-bourgogne.fr)

Gérard TELLET-LARENTE

La Bourgogne, ne compte pas moins de 562 parcelles ou "lieux-dits", ou "climats", classés en "Grand Cru" ou en "Premier cru". Si la très grande majorité d'entre nous connaît la liste des 33 Grands Crus, celle des 1ers Crus est plus problématique, d'autant qu'elle évolue. Certains crus disparaissent, happés par les voisins, d'autres apparaissent etc. Je vous soumetts une liste des "1<sup>er</sup>" qui vous servira pour vos recherches et votre classement. S'il y a des mises à jour ..... Merci de votre contribution !!

ALOXE-CORTON 1er cru CLOS DES MARECHAUTES  
ALOXE-CORTON 1er cru CLOS DU CHAPÎTRE  
ALOXE-CORTON 1er cru LA COUTIERE



ALOXE-CORTON 1er cru LA MARECHAUTE  
ALOXE-CORTON 1er cru LA TOPPE AU VERT  
ALOXE-CORTON 1er cru LES CHAILLOTS  
ALOXE-CORTON 1er cru LES FOURNIERES  
ALOXE-CORTON 1er cru LES GUERETS  
ALOXE-CORTON 1er cru LES MARECHAUTES  
ALOXE-CORTON 1er cru LES MOUTOTTES  
ALOXE-CORTON 1er cru LES PAULANDS  
ALOXE-CORTON 1er cru LES PETITES LOLIERES  
ALOXE-CORTON 1er cru LES VALOZIERES  
ALOXE-CORTON 1er cru LES VERCOTS  
AUXEY-DURESSSES 1er cru BAS DES DURESSSES  
AUXEY-DURESSSES 1er cru CLIMAT DU VAL  
AUXEY-DURESSSES 1er cru CLOS DU VAL  
AUXEY-DURESSSES 1er cru LA CHAPELLE  
AUXEY-DURESSSES 1er cru LES BRETERINS  
AUXEY-DURESSSES 1er cru LES DURESSSES  
AUXEY-DURESSSES 1er cru LES ECUSSAUX  
AUXEY-DURESSSES 1er cru LES GRANDS CHAMPS  
AUXEY-DURESSSES 1er cru REUGNE  
BEAUNE 1er cru A L'ECU  
BEAUNE 1er cru AUX COUCHERIAS  
BEAUNE 1er cru AUX CRAS  
BEAUNE 1er cru BELISSAND  
BEAUNE 1er cru BLANCHES FLEURS  
BEAUNE 1er cru CHAMPS PIMONT  
BEAUNE 1er cru CLOS DE LA FEGUINE  
BEAUNE 1er cru CLOS DE LA MOUSSE  
BEAUNE 1er cru CLOS DE L'ECU  
BEAUNE 1er cru CLOS DES AVAUX  
BEAUNE 1er cru CLOS DES IRSULES  
BEAUNE 1er cru CLOS DU ROI  
BEAUNE 1er cru CLOS SAINT-LANDRY  
BEAUNE 1er cru EN GENÉT  
BEAUNE 1er cru EN L'ORME

BEAUNE 1er cru LA MIGNOTTE  
BEAUNE 1er cru LE BAS DES TEURONS  
BEAUNE 1er cru LE CLOS DES MOUCHES  
BEAUNE 1er cru LES AIGROTS  
BEAUNE 1er cru LES AVAUX  
BEAUNE 1er cru LES BOUCHEROTES  
BEAUNE 1er cru LES BRESSANDES  
BEAUNE 1er cru LES CENTS VIGNES  
BEAUNE 1er cru LES CHOUACHEUX  
BEAUNE 1er cru LES EPNOTES  
BEAUNE 1er cru LES FEVES  
BEAUNE 1er cru LES GREVES  
BEAUNE 1er cru LES MARCONNETS  
BEAUNE 1er cru LES MONTREVENOTS  
BEAUNE 1er cru LES PERRIERES  
BEAUNE 1er cru LES REVERSES  
BEAUNE 1er cru LES SCEAUX  
BEAUNE 1er cru LES SEUREY  
BEAUNE 1er cru LES SIZIES  
BEAUNE 1er cru LES TEURONS  
BEAUNE 1er cru LES TOUSSAINTS  
BEAUNE 1er cru LES TUVILAINS  
BEAUNE 1er cru LES VIGNES FRANCHES  
BEAUNE 1er cru MONTEE ROUGE  
BEAUNE 1er cru PERTUISOTS  
BEAUNE 1er cru SUR LES GREVES  
BEAUNE 1er cru SUR LES GREVES - CLOS STE-ANNE  
BLAGNY 1er cru HAMEAU DE BLAGNY  
BLAGNY 1er cru LA GARENNE OU SUR LA GARENNE  
BLAGNY 1er cru LA JEUNELLOTTE  
BLAGNY 1er cru LA PIECE SOUS LE BOIS  
BLAGNY 1er cru SOUS BLAGNY  
BLAGNY 1er cru SOUS LE DOS D'ANE  
BLAGNY 1er cru SOUS LE PUIITS  
CHABLIS 1er cru BEAUROY  
CHABLIS 1er cru BERDIOT  
CHABLIS 1er cru BEUGNONS  
CHABLIS 1er cru BUTTEAUX  
CHABLIS 1er cru CHAPELOT  
CHABLIS 1er cru CHATAINS  
CHABLIS 1er cru CHAUME DE TALVAT  
CHABLIS 1er cru CÔTE DE BRECHAIN  
CHABLIS 1er cru CÔTE DE CUISSY  
CHABLIS 1er cru CÔTE DE FONTENAY  
CHABLIS 1er cru CÔTE DE JOUAN  
CHABLIS 1er cru CÔTE DE LECHET  
CHABLIS 1er cru CÔTE DE SAVANT  
CHABLIS 1er cru CÔTE DE VAUBAROUSSE  
CHABLIS 1er cru CÔTE DES PRES GIROTS  
CHABLIS 1er cru FORÊTS  
CHABLIS 1er cru FOURCHAUME  
CHABLIS 1er cru LES BEAUREGARDS  
CHABLIS 1er cru LES EPINOTTES  
CHABLIS 1er cru LES FOURNEAUX  
CHABLIS 1er cru LES LYS  
CHABLIS 1er cru L'HOMME MORT  
CHABLIS 1er cru MELINOTS  
CHABLIS 1er cru MONT DE MILIEU  
CHABLIS 1er cru MONTEE DE TONNERRE  
CHABLIS 1er cru MONTMAINS  
CHABLIS 1er cru MOREIN  
CHABLIS 1er cru PIED D'ALLOUP  
CHABLIS 1er cru RONCIERES

CHABLIS 1er cru SECHER  
 CHABLIS 1er cru TROESMES  
 CHABLIS 1er cru VAILLONS  
 CHABLIS 1er cru VAU DE VEY  
 CHABLIS 1er cru VAU LIGNEAU  
 CHABLIS 1er cru VAUCOUPIN  
 CHABLIS 1er cru VAUGIRAUT  
 CHABLIS 1er cru VAULOURET  
 CHABLIS 1er cru VAUPULENT  
 CHABLIS 1er cru VAUX RAGONS  
 CHABLIS 1er cru VOSGROS  
 CHAMBOLLE-MUSIGNY 1er cru AUX BEAUX BRUNS  
 CHAMBOLLE-MUSIGNY 1er cru AUX COMBOTTES  
 CHAMBOLLE-MUSIGNY 1er cru AUX ECHANGES  
 CHAMBOLLE-MUSIGNY 1er cru DERRIERE LA GRANGE  
 CHAMBOLLE-MUSIGNY 1er cru LA COMBE D'ORVEAU  
 CHAMBOLLE-MUSIGNY 1er cru LES AMOUREUSES



CHAMBOLLE-MUSIGNY 1er cru LES BAUDES  
 CHAMBOLLE-MUSIGNY 1er cru LES BORNQUIES  
 CHAMBOLLE-MUSIGNY 1er cru LES CARRIERES  
 CHAMBOLLE-MUSIGNY 1er cru LES CHABIOTS  
 CHAMBOLLE-MUSIGNY 1er cru LES CHARMES  
 CHAMBOLLE-MUSIGNY 1er cru LES CHATELOTS  
 CHAMBOLLE-MUSIGNY 1er cru LES COMBOTTES  
 CHAMBOLLE-MUSIGNY 1er cru LES CRAS  
 CHAMBOLLE-MUSIGNY 1er cru LES FEUSSELOTES  
 CHAMBOLLE-MUSIGNY 1er cru LES FUEES  
 CHAMBOLLE-MUSIGNY 1er cru LES GROSEILLES  
 CHAMBOLLE-MUSIGNY 1er cru LES GRUENCHERS  
 CHAMBOLLE-MUSIGNY 1er cru LES HAUTS DOIX  
 CHAMBOLLE-MUSIGNY 1er cru LES LAVROTTE  
 CHAMBOLLE-MUSIGNY 1er cru LES NOIROTS  
 CHAMBOLLE-MUSIGNY 1er cru LES PLANTES  
 CHAMBOLLE-MUSIGNY 1er cru LES SENTIERS  
 CHAMBOLLE-MUSIGNY 1er cru LES VEROILLES  
 CHASSAGNE-MONTRACHET 1er cru ABBAYE DE MORGEOT  
 CHASSAGNE-MONTRACHET 1er cru BLANCHOT DESSUS  
 CHASSAGNE-MONTRACHET 1er cru BOIS DE CHASSAGNE  
 CHASSAGNE-MONTRACHET 1er cru CAILLERET  
 CHASSAGNE-MONTRACHET 1er cru CHAMPS JENDREAU  
 CHASSAGNE-MONTRACHET 1er cru CHASSAGNE  
 CHASSAGNE-MONTRACHET 1er cru CHASSAGNE DU CLOS ST JEAN  
 CHASSAGNE-MONTRACHET 1er cru CLOS CHAREAU  
 CHASSAGNE-MONTRACHET 1er cru CLOS PITOIS  
 CHASSAGNE-MONTRACHET 1er cru CLOS ST JEAN  
 CHASSAGNE-MONTRACHET 1er cru DENT DE CHIEN  
 CHASSAGNE-MONTRACHET 1er cru EN CAILLERET  
 CHASSAGNE-MONTRACHET 1er cru EN REMILLY  
 CHASSAGNE-MONTRACHET 1er cru EN VIRONDOT  
 CHASSAGNE-MONTRACHET 1er cru EZ CRETS  
 CHASSAGNE-MONTRACHET 1er cru EZ CROTTE  
 CHASSAGNE-MONTRACHET 1er cru FRANCÉMONT  
 CHASSAGNE-MONTRACHET 1er cru GUERCHERE  
 CHASSAGNE-MONTRACHET 1er cru LA BOUDRIOTTE  
 CHASSAGNE-MONTRACHET 1er cru LA CARDEUSE

CHASSAGNE-MONTRACHET 1er cru LA CHAPELLE  
 CHASSAGNE-MONTRACHET 1er cru LA GRANDE BORNE  
 CHASSAGNE-MONTRACHET 1er cru LA GRANDE MONTAGNE  
 CHASSAGNE-MONTRACHET 1er cru LA MALTROIE  
 CHASSAGNE-MONTRACHET 1er cru LA ROMANEE  
 CHASSAGNE-MONTRACHET 1er cru LA ROQUEMAURE  
 CHASSAGNE-MONTRACHET 1er cru LES BAUDARDS  
 CHASSAGNE-MONTRACHET 1er cru LES BOIRETTES  
 CHASSAGNE-MONTRACHET 1er cru LES BONDUES  
 CHASSAGNE-MONTRACHET 1er cru LES BRUSSONNES  
 CHASSAGNE-MONTRACHET 1er cru LES CHAMPS GAIN  
 CHASSAGNE-MONTRACHET 1er cru LES CHAUMES  
 CHASSAGNE-MONTRACHET 1er cru LES CHENEVOTTES  
 CHASSAGNE-MONTRACHET 1er cru LES COMBARS  
 CHASSAGNE-MONTRACHET 1er cru LES COMMES  
 CHASSAGNE-MONTRACHET 1er cru LES EMBAZEES  
 CHASSAGNE-MONTRACHET 1er cru LES FAIRENDES  
 CHASSAGNE-MONTRACHET 1er cru LES GRANDES RUCHOTTES  
 CHASSAGNE-MONTRACHET 1er cru LES GRANDS CLOS  
 CHASSAGNE-MONTRACHET 1er cru LES MACHERELLES  
 CHASSAGNE-MONTRACHET 1er cru LES MUREES  
 CHASSAGNE-MONTRACHET 1er cru LES PASQUELLES  
 CHASSAGNE-MONTRACHET 1er cru LES PETITES FAIRENDES  
 CHASSAGNE-MONTRACHET 1er cru LES PETITS CLOS  
 CHASSAGNE-MONTRACHET 1er cru LES PLACES  
 CHASSAGNE-MONTRACHET 1er cru LES REBICHETS  
 CHASSAGNE-MONTRACHET 1er cru LES VERGERS  
 CHASSAGNE-MONTRACHET 1er cru MORGEOT  
 CHASSAGNE-MONTRACHET 1er cru PETANGERET  
 CHASSAGNE-MONTRACHET 1er cru TÊTE DU CLOS  
 CHASSAGNE-MONTRACHET 1er cru TONTON MARCEL  
 CHASSAGNE-MONTRACHET 1er cru VIDE BOURSE  
 CHASSAGNE-MONTRACHET 1er cru VIGNE BLANCHE  
 CHASSAGNE-MONTRACHET 1er cru VIGNE DERRIERE  
 FIXIN 1er cru ARVELETS  
 FIXIN 1er cru CLOS DE LA PERRIERE  
 FIXIN 1er cru CLOS DU CHAPITRE  
 FIXIN 1er cru CLOS NAPOLEON  
 FIXIN 1er cru HERVELETS  
 GEVREY-CHAMBERTIN 1er cru AU CLOSEAU  
 GEVREY-CHAMBERTIN 1er cru AUX COMBOTTES  
 GEVREY-CHAMBERTIN 1er cru BEL AIR  
 GEVREY-CHAMBERTIN 1er cru CHAMPEAUX



GEVREY-CHAMBERTIN 1er cru CHAMPONNET  
 GEVREY-CHAMBERTIN 1er cru CHERBAUDES  
 GEVREY-CHAMBERTIN 1er cru CLOS DES VAROILLES  
 GEVREY-CHAMBERTIN 1er cru CLOS DU CHAPITRE  
 GEVREY-CHAMBERTIN 1er cru CLOS PRIEUR  
 GEVREY-CHAMBERTIN 1er cru CLOS ST JACQUES  
 GEVREY-CHAMBERTIN 1er cru COMBE AU MOINE  
 GEVREY-CHAMBERTIN 1er cru CRAIPILLOT  
 GEVREY-CHAMBERTIN 1er cru EN ERGOT  
 GEVREY-CHAMBERTIN 1er cru ESTOURNELLES ST JACQUES  
 GEVREY-CHAMBERTIN 1er cru FONTENY

GEVREY-CHAMBERTIN 1er cru ISSARTS  
GEVREY-CHAMBERTIN 1er cru LA BOSSIERE  
GEVREY-CHAMBERTIN 1er cru LA PERRIERE  
GEVREY-CHAMBERTIN 1er cru LA ROMANEE  
GEVREY-CHAMBERTIN 1er cru LAVAUT ST JACQUES  
GEVREY-CHAMBERTIN 1er cru LES CAZETIERS  
GEVREY-CHAMBERTIN 1er cru LES CORBEAUX  
GEVREY-CHAMBERTIN 1er cru LES GOULOTS  
GEVREY-CHAMBERTIN 1er cru PETITE CHAPELLE  
GEVREY-CHAMBERTIN 1er cru PETITS CAZETIERS  
GEVREY-CHAMBERTIN 1er cru POISSENOT  
GIVRY 1er cru A VIGNE ROUGE  
GIVRY 1er cru CELLIER AUX MOINES  
GIVRY 1er cru CLOS CHARLE  
GIVRY 1er cru CLOS DE LA BARRAUDE  
GIVRY 1er cru CLOS DU CRAS LONG  
GIVRY 1er cru CLOS DU VERNON  
GIVRY 1er cru CLOS JUS  
GIVRY 1er cru CLOS MARCEAUX  
GIVRY 1er cru CLOS MAROLE  
GIVRY 1er cru CLOS SAINT-PAUL  
GIVRY 1er cru CLOS SAINT-PIERRE  
GIVRY 1er cru CLOS SALOMON  
GIVRY 1er cru CRAUZOT  
GIVRY 1er cru CREMILLONS  
GIVRY 1er cru EN CHOUE  
GIVRY 1er cru LA GRANDE BERGE  
GIVRY 1er cru LA PLANTE  
GIVRY 1er cru LE PARADIS  
GIVRY 1er cru LE PETIT PRETAN  
GIVRY 1er cru LE VIGRON  
GIVRY 1er cru LES BOIS CHEVAUX  
GIVRY 1er cru LES BOIS GAUTIERS  
GIVRY 1er cru LES GRANDES VIGNES  
GIVRY 1er cru LES GRANDS PRETANS  
GIVRY 1er cru PETIT MAROLE  
GIVRY 1er cru SERVOISINE  
LADOIX 1er cru BASSES MOUROTTE  
LADOIX 1er cru BOIS ROUSSOT  
LADOIX 1er cru HAUTES MOUROTTE  
LADOIX 1er cru LA CORVEE  
LADOIX 1er cru LA MICAUDE  
LADOIX 1er cru LE CLOU D'ORGE  
LADOIX 1er cru LES JOYEUSES  
MARANGES 1er cru CLOS DE LA BOUTIERE  
MARANGES 1er cru CLOS DE LA FUSSIERE  
MARANGES 1er cru LA FUSSIERE  
MARANGES 1er cru LE CLOS DES LOYERES  
MARANGES 1er cru LE CLOS DES ROIS  
MARANGES 1er cru LE CROIX MOINES  
MARANGES 1er cru LES CLOS ROUSSEOTS  
MERCUREY 1er cru CLOS DE PARADIS  
MERCUREY 1er cru CLOS DES BARRAULTS  
MERCUREY 1er cru CLOS DES GRANDS VOYENS  
MERCUREY 1er cru CLOS DES MONTAIGUS  
MERCUREY 1er cru CLOS DES MYGLANDS  
MERCUREY 1er cru CLOS DU CHÂTEAU DE MONTAIGU  
MERCUREY 1er cru CLOS MARCILLY  
MERCUREY 1er cru CLOS TONNERRE  
MERCUREY 1er cru CLOS VOYENS  
MERCUREY 1er cru GRAND CLOS FORTOUL  
MERCUREY 1er cru GRIFFERES  
MERCUREY 1er cru LA BONDUE  
MERCUREY 1er cru LA CAILLOUTE  
MERCUREY 1er cru LA CHASSIERE  
MERCUREY 1er cru LA LEVRIERE  
MERCUREY 1er cru LA MISSION  
MERCUREY 1er cru LE CLOS DU ROY  
MERCUREY 1er cru LE CLOS L'EVÊQUE  
MERCUREY 1er cru LES BYOTS  
MERCUREY 1er cru LES CHAMPS MARTIN  
MERCUREY 1er cru LES COMBINS  
MERCUREY 1er cru LES CRÊTS  
MERCUREY 1er cru LES CROICHOTS  
MERCUREY 1er cru LES FOURNEAUX  
MERCUREY 1er cru LES MONTAIGUS  
MERCUREY 1er cru LES NAUGUES  
MERCUREY 1er cru LES PAILLETS  
MERCUREY 1er cru LES RUELLES  
MERCUREY 1er cru LES SAUMONTS  
MERCUREY 1er cru LES VASEES  
MERCUREY 1er cru LES VELLEY  
MERCUREY 1er cru SAZENAY  
MEURSAULT 1er cru CHARMES  
MEURSAULT 1er cru CLOS DES PERRIERES  
MEURSAULT 1er cru GENEVRIERES  
MEURSAULT 1er cru LA JEUNELLOTTE  
MEURSAULT 1er cru LA PIECE SOUS LE BOIS  
MEURSAULT 1er cru LE PORUSOT  
MEURSAULT 1er cru LES BOUCHERES  
MEURSAULT 1er cru LES CAILLERETS  
MEURSAULT 1er cru LES CRAS  
MEURSAULT 1er cru LES GOUTTES D'OR  
MEURSAULT 1er cru LES PLURES  
MEURSAULT 1er cru LES SANTENOTS BLANCS  
MEURSAULT 1er cru LES SANTENOTS DU MILIEU  
MEURSAULT 1er cru PERRIERES  
MEURSAULT 1er cru PORUSOT  
MEURSAULT 1er cru SOUS BLAGNY  
MEURSAULT 1er cru SOUS LE DOS D'ANE  
MONTAGNY 1er cru CHAMP TOIZEAU  
MONTAGNY 1er cru CHAZELLE  
MONTAGNY 1er cru CORNEVENT  
MONTAGNY 1er cru CREUX DE BEAUX CHAMPS  
MONTAGNY 1er cru LA CONDEMINE DU VIEUX CHÂTEAU  
MONTAGNY 1er cru LA GRANDE PIECE  
MONTAGNY 1er cru LA MOULLIERE  
MONTAGNY 1er cru LE CLOS CHAUDRON  
MONTAGNY 1er cru LE CLOUX  
MONTAGNY 1er cru LE CLOUZOT  
MONTAGNY 1er cru LE VIEUX CHÂTEAU  
MONTAGNY 1er cru L'EPAULE  
MONTAGNY 1er cru LES BASSETS  
MONTAGNY 1er cru LES BEAUX CHAMPS  
MONTAGNY 1er cru LES BONNEVEAUX  
MONTAGNY 1er cru LES BORDES  
MONTAGNY 1er cru LES BOUCHOTS  
MONTAGNY 1er cru LES BURNINS  
MONTAGNY 1er cru LES CHANIOTS  
MONTAGNY 1er cru LES CHARMELOTES  
MONTAGNY 1er cru LES COERES  
MONTAGNY 1er cru LES COMBES  
MONTAGNY 1er cru LES COUDRETTES  
MONTAGNY 1er cru LES CRABOULETTES  
MONTAGNY 1er cru LES GARCHERES  
MONTAGNY 1er cru LES GOURETTES  
MONTAGNY 1er cru LES JARDINS  
MONTAGNY 1er cru LES LAS  
MONTAGNY 1er cru LES MACLES  
MONTAGNY 1er cru LES MAROQUES  
MONTAGNY 1er cru LES PAQUIERS  
MONTAGNY 1er cru LES PERRIERES  
MONTAGNY 1er cru LES PIDANCES  
MONTAGNY 1er cru LES PLATIERES  
MONTAGNY 1er cru LES RESSES  
MONTAGNY 1er cru LES TREUFFERES  
MONTAGNY 1er cru LES VIGNES DERRIERE  
MONTAGNY 1er cru LES VIGNES DES PRES  
MONTAGNY 1er cru LES VIGNES LONGUES  
MONTAGNY 1er cru MONT LAURENT  
MONTAGNY 1er cru MONTCUCHOT  
MONTAGNY 1er cru MONTORGE  
MONTAGNY 1er cru SAINT-MORILLE  
MONTAGNY 1er cru SAINT-YTAGES  
MONTAGNY 1er cru SOUS LES FEILLES  
MONTAGNY 1er cru VIGNE DU SOLEIL  
MONTAGNY 1er cru VIGNES COULAND  
MONTAGNY 1er cru VIGNES SAINT-PIERRE  
MONTAGNY 1er cru VIGNES SUR LE CLOUX  
MONTHELIE 1er cru LA TAUPINE  
MONTHELIE 1er cru LE CAS ROUGEOT  
MONTHELIE 1er cru LE CHÂTEAU GAILLARD

MONTHELIE 1er cru LE CLOS GAUTHEY  
 MONTHELIE 1er cru LE MEIX BATAILLE  
 MONTHELIE 1er cru LE VILLAGE  
 MONTHELIE 1er cru LES CHAMPS FULLIOTS  
 MONTHELIE 1er cru LES DURESSSES  
 MONTHELIE 1er cru LES RIOTTES  
 MONTHELIE 1er cru LES VIGNES RONDES  
 MONTHELIE 1er cru SUR LA VELLE  
 MOREY-SAINT-DENIS 1er cru AUX CHARMES  
 MOREY-SAINT-DENIS 1er cru AUX CHESEAUX  
 MOREY-SAINT-DENIS 1er cru CLOS BAULET  
 MOREY-SAINT-DENIS 1er cru CLOS DES ORMES  
 MOREY-SAINT-DENIS 1er cru CLOS SORBE  
 MOREY-SAINT-DENIS 1er cru CÔTE ROTIE  
 MOREY-SAINT-DENIS 1er cru LA BUSSIERE  
 MOREY-SAINT-DENIS 1er cru LA RIOTTE  
 MOREY-SAINT-DENIS 1er cru LE VILLAGE  
 MOREY-SAINT-DENIS 1er cru LES BLANCHARDS  
 MOREY-SAINT-DENIS 1er cru LES CHAFFOTS  
 MOREY-SAINT-DENIS 1er cru LES CHARRIERES  
 MOREY-SAINT-DENIS 1er cru LES CHENEVRY  
 MOREY-SAINT-DENIS 1er cru LES FACONNIERES  
 MOREY-SAINT-DENIS 1er cru LES GENAVRIERES  
 MOREY-SAINT-DENIS 1er cru LES GRUENCHERS  
 MOREY-SAINT-DENIS 1er cru LES MILANDES  
 MOREY-SAINT-DENIS 1er cru LES RUCHOTS  
 MOREY-SAINT-DENIS 1er cru LES SORBES  
 MOREY-SAINT-DENIS 1er cru MONTS LUISANTS  
 NUITS-SAINT-GEORGES 1er cru AUX ARGILLAS  
 NUITS-SAINT-GEORGES 1er cru AUX BOUDOTS  
 NUITS-SAINT-GEORGES 1er cru AUX BOUSSELOTS  
 NUITS-SAINT-GEORGES 1er cru AUX CHAINOTS  
 NUITS-SAINT-GEORGES 1er cru AUX CHAMPS PERDRIX  
 NUITS-SAINT-GEORGES 1er cru AUX CRAS  
 NUITS-SAINT-GEORGES 1er cru AUX MURGERS  
 NUITS-SAINT-GEORGES 1er cru AUX PERDRIX  
 NUITS-SAINT-GEORGES 1er cru AUX THOREY

NUITS-SAINT-GEORGES 1er cru LES CHABOEUFS  
 NUITS-SAINT-GEORGES 1er cru LES CROTS  
 NUITS-SAINT-GEORGES 1er cru LES DAMODES  
 NUITS-SAINT-GEORGES 1er cru LES DIDIERS  
 NUITS-SAINT-GEORGES 1er cru LES HAUTS PRULIERS  
 NUITS-SAINT-GEORGES 1er cru LES PERRIERES  
 NUITS-SAINT-GEORGES 1er cru LES PORRETS SAINT-GEORGES  
 NUITS-SAINT-GEORGES 1er cru LES POULETTES  
 NUITS-SAINT-GEORGES 1er cru LES PROCES  
 NUITS-SAINT-GEORGES 1er cru LES PRULIERS  
 NUITS-SAINT-GEORGES 1er cru LES SAINTS-GEORGES  
 NUITS-SAINT-GEORGES 1er cru LES TERRES BLANCHES  
 NUITS-SAINT-GEORGES 1er cru LES VALLEROTS  
 NUITS-SAINT-GEORGES 1er cru LES VAUCRAINS  
 NUITS-SAINT-GEORGES 1er cru RONCIERE  
 NUITS-SAINT-GEORGES 1er cru RUE DE CHAUX  
 PERNAND-VERGELESSES 1er cru CREUX DE LA NET  
 PERNAND-VERGELESSES 1er cru EN CARADEUX  
 PERNAND-VERGELESSES 1er cru ILE DES VERGELESSES  
 PERNAND-VERGELESSES 1er cru LES FICHOTS  
 PERNAND-VERGELESSES 1er cru VERGELESSES  
 POMMARD 1er cru CLOS BLANC  
 POMMARD 1er cru CLOS DE LA COMMARAIN  
 POMMARD 1er cru CLOS DE VERGER  
 POMMARD 1er cru CLOS DES EPENEUX  
 POMMARD 1er cru DERRIERE SAINT-JEAN  
 POMMARD 1er cru EN LARGILLIERE  
 POMMARD 1er cru LA CHANIERE  
 POMMARD 1er cru LA PLATIERE  
 POMMARD 1er cru LA REFENE  
 POMMARD 1er cru LE CLOS MICOT  
 POMMARD 1er cru LE VILLAGE  
 POMMARD 1er cru LES ARVELETS  
 POMMARD 1er cru LES BERTINS  
 POMMARD 1er cru LES BOUCHEROTTES  
 POMMARD 1er cru LES CHANLINS BAS  
 POMMARD 1er cru LES CHAPONNIERES  
 POMMARD 1er cru LES CHARMOTS  
 POMMARD 1er cru LES COMBES DESSUS  
 POMMARD 1er cru LES CROIX NOIRES  
 POMMARD 1er cru LES FREMIERS  
 POMMARD 1er cru LES GRANDS EPENOTS  
 POMMARD 1er cru LES JAROLIERES  
 POMMARD 1er cru LES PETITS EPENOTS  
 POMMARD 1er cru LES PEZEROLLES  
 POMMARD 1er cru LES POUTURES  
 POMMARD 1er cru LES RUGIENS BAS  
 POMMARD 1er cru LES RUGIENS HAUTS  
 POMMARD 1er cru LES SAUSSILLES  
 PULIGNY-MONTRACHET 1er cru CHAMP CANET  
 PULIGNY-MONTRACHET 1er cru CHAMP GAIN  
 PULIGNY-MONTRACHET 1er cru CLAVAILLON  
 PULIGNY-MONTRACHET 1er cru CLOS DE LA GARENNE  
 PULIGNY-MONTRACHET 1er cru CLOS DE LA MOUCHERE  
 PULIGNY-MONTRACHET 1er cru HAMEAU DE BLAGNY  
 PULIGNY-MONTRACHET 1er cru LA GARENNE  
 PULIGNY-MONTRACHET 1er cru LA TRUFFIERE  
 PULIGNY-MONTRACHET 1er cru LE CAILLERET  
 PULIGNY-MONTRACHET 1er cru LES CHALUMAUX  
 PULIGNY-MONTRACHET 1er cru LES COMBETTES  
 PULIGNY-MONTRACHET 1er cru LES DEMOISELLES  
 PULIGNY-MONTRACHET 1er cru LES FOLATIERES  
 PULIGNY-MONTRACHET 1er cru LES PERRIERES  
 PULIGNY-MONTRACHET 1er cru LES PUCELLES  
 PULIGNY-MONTRACHET 1er cru LES REFERTS  
 PULIGNY-MONTRACHET 1er cru SOUS LE PUIITS  
 RULLY 1er cru AGNEUX  
 RULLY 1er cru CHAMPS CLOUX  
 RULLY 1er cru CHAPITRE  
 RULLY 1er cru CLOS DU CHAIGNE A JEAN DE FRANC  
 RULLY 1er cru CLOS SAINT-JACQUES  
 RULLY 1er cru CLOUX  
 RULLY 1er cru GRESIGNY  
 RULLY 1er cru LA BRESSANDE  
 RULLY 1er cru LA FOSSE



NUITS-SAINT-GEORGES 1er cru AUX VIGNERONDES  
 NUITS-SAINT-GEORGES 1er cru CHAINES CARTEAUX  
 NUITS-SAINT-GEORGES 1er cru CHÂTEAU GRIS  
 NUITS-SAINT-GEORGES 1er cru CLOS ARLOT  
 NUITS-SAINT-GEORGES 1er cru CLOS DE LA MARECHALE  
 NUITS-SAINT-GEORGES 1er cru CLOS DES ARGILLIERES  
 NUITS-SAINT-GEORGES 1er cru CLOS DES CORVEES  
 NUITS-SAINT-GEORGES 1er cru CLOS DES CORVEES PAGETS  
 NUITS-SAINT-GEORGES 1er cru CLOS DES FORÊTS-ST-GEORGES  
 NUITS-SAINT-GEORGES 1er cru CLOS DES GRANDES VIGNES  
 NUITS-SAINT-GEORGES 1er cru CLOS DES PORRETS SAINT-GEORGES  
 NUITS-SAINT-GEORGES 1er cru CLOS SAINT-MARC  
 NUITS-SAINT-GEORGES 1er cru EN LA PERRIERE NOBLOT  
 NUITS-SAINT-GEORGES 1er cru LA RICHEMONE  
 NUITS-SAINT-GEORGES 1er cru LES ARGILLIERES  
 NUITS-SAINT-GEORGES 1er cru LES CAILLES

RULLY 1er cru LA PUCELLE  
 RULLY 1er cru LA RENARDE  
 RULLY 1er cru LE MEIX CADOT  
 RULLY 1er cru LE MEIX CAILLET  
 RULLY 1er cru LES PIERRES  
 RULLY 1er cru MARGOTES  
 RULLY 1er cru MARISSOU  
 RULLY 1er cru MOLESME  
 RULLY 1er cru MONTPALAIS  
 RULLY 1er cru PILLOT  
 RULLY 1er cru PREAUX  
 RULLY 1er cru RABOURCE  
 RULLY 1er cru RACLOT  
 RULLY 1er cru VAUVRY  
 SAINT-AUBIN 1er cru BAS DE VERMARAIN A L'EST  
 SAINT-AUBIN 1er cru DERRIERE CHEZ EDOUARD  
 SAINT-AUBIN 1er cru DERRIERE LA TOUR  
 SAINT-AUBIN 1er cru ECHAILLE  
 SAINT-AUBIN 1er cru EN CREOT  
 SAINT-AUBIN 1er cru EN LA RANCHE  
 SAINT-AUBIN 1er cru EN MONTCEAU  
 SAINT-AUBIN 1er cru EN REMILLY  
 SAINT-AUBIN 1er cru EN VOLLON A L'EST  
 SAINT-AUBIN 1er cru ES CHAMPS  
 SAINT-AUBIN 1er cru LA CHATENIERE  
 SAINT-AUBIN 1er cru LE BAS DE GAMAY A L'EST  
 SAINT-AUBIN 1er cru LE CHARMOIS  
 SAINT-AUBIN 1er cru LE PUIITS  
 SAINT-AUBIN 1er cru LES CASTETS  
 SAINT-AUBIN 1er cru LES CHAMPLOTS  
 SAINT-AUBIN 1er cru LES COMBES  
 SAINT-AUBIN 1er cru LES COMBES AU SUD  
 SAINT-AUBIN 1er cru LES CORTONS  
 SAINT-AUBIN 1er cru LES FRIONNES  
 SAINT-AUBIN 1er cru LES MURGERS DES DENTS DE CHIEN  
 SAINT-AUBIN 1er cru LES PERRIERES  
 SAINT-AUBIN 1er cru LES TRAVERS DE MARINOT  
 SAINT-AUBIN 1er cru MARINOT  
 SAINT-AUBIN 1er cru PITANGERET  
 SAINT-AUBIN 1er cru SOUS ROCHE DUMAY  
 SAINT-AUBIN 1er cru SUR GAMAY  
 SAINT-AUBIN 1er cru SUR LE SENTIER DU CLOU  
 SAINT-AUBIN 1er cru VIGNES MOINGEON  
 SAINT-AUBIN 1er cru VILLAGE  
 SANTENAY 1er cru BEAUREGARD  
 SANTENAY 1er cru BEAUREPAIRE  
 SANTENAY 1er cru CLOS DE TAVANNES  
 SANTENAY 1er cru CLOS DES MOUCHES  
 SANTENAY 1er cru CLOS FAUBARD  
 SANTENAY 1er cru CLOS ROUSSEAU  
 SANTENAY 1er cru GRAND CLOS ROUSSEAU  
 SANTENAY 1er cru LA COMME  
 SANTENAY 1er cru LA MALADIERE  
 SANTENAY 1er cru LES GRAVIERES  
 SANTENAY 1er cru LES GRAVIERES - CLOS DE TAVANNES  
 SANTENAY 1er cru PASSETEMPS  
 SAVIGNY-LES-BEAUNE 1er cru AUX CLOUS  
 SAVIGNY-LES-BEAUNE 1er cru AUX FOURNEAUX  
 SAVIGNY-LES-BEAUNE 1er cru AUX GRAVAINS  
 SAVIGNY-LES-BEAUNE 1er cru AUX GUETTES  
 SAVIGNY-LES-BEAUNE 1er cru AUX SERPENTIERES  
 SAVIGNY-LES-BEAUNE 1er cru BASSES VERGELESSES  
 SAVIGNY-LES-BEAUNE 1er cru BATAILLIERE  
 SAVIGNY-LES-BEAUNE 1er cru CHAMP CHEVREY  
 SAVIGNY-LES-BEAUNE 1er cru LA DOMINODE  
 SAVIGNY-LES-BEAUNE 1er cru LES CHARNIERES  
 SAVIGNY-LES-BEAUNE 1er cru LES HAUT JARRONS  
 SAVIGNY-LES-BEAUNE 1er cru LES HAUTS MARCONNETS  
 SAVIGNY-LES-BEAUNE 1er cru LES JARRONS  
 SAVIGNY-LES-BEAUNE 1er cru LES LAVIERES  
 SAVIGNY-LES-BEAUNE 1er cru LES MARCONNETS  
 SAVIGNY-LES-BEAUNE 1er cru LES NARBANTONS  
 SAVIGNY-LES-BEAUNE 1er cru LES PEUILLETS  
 SAVIGNY-LES-BEAUNE 1er cru LES ROUVRETTES  
 SAVIGNY-LES-BEAUNE 1er cru LES TALMETTES  
 SAVIGNY-LES-BEAUNE 1er cru LES VERGELESSES

SAVIGNY-LES-BEAUNE 1er cru PETITS GODEAUX  
 SAVIGNY-LES-BEAUNE 1er cru REDRESCUL  
 VOLNAY 1er cru CARELLE SOUS LA CHAPELLE  
 VOLNAY 1er cru CARELLES  
 VOLNAY 1er cru CHAMPANS  
 VOLNAY 1er cru CHANLIN  
 VOLNAY 1er cru CLOS DE LA BARRE  
 VOLNAY 1er cru CLOS DE LA BOUSSE D'OR  
 VOLNAY 1er cru CLOS DE LA CAVE DES DUCS  
 VOLNAY 1er cru CLOS DE LA CHAPELLE  
 VOLNAY 1er cru CLOS DE LA ROUGEOTTE  
 VOLNAY 1er cru CLOS DE L'AUDIGNAC  
 VOLNAY 1er cru CLOS DES CHÊNES  
 VOLNAY 1er cru CLOS DES DUCS  
 VOLNAY 1er cru CLOS DES SANTENOTS  
 VOLNAY 1er cru CLOS DU CHATEAU DES DUCS  
 VOLNAY 1er cru CLOS DU VERSEUIL  
 VOLNAY 1er cru EN CHEVRET  
 VOLNAY 1er cru EN L'ORMEAU  
 VOLNAY 1er cru FREMIETS  
 VOLNAY 1er cru FREMIETS - CLOS DE LA ROUGEOTTE  
 VOLNAY 1er cru LA GIGOTTE  
 VOLNAY 1er cru LASSOLLE  
 VOLNAY 1er cru LE RONCERET  
 VOLNAY 1er cru LE VILLAGE  
 VOLNAY 1er cru LES ANGLES  
 VOLNAY 1er cru LES AUSSY  
 VOLNAY 1er cru LES BROUILLARDS  
 VOLNAY 1er cru LES CAILLERETS  
 VOLNAY 1er cru LES CAILLERETS - CLOS DES 60 OUVREES  
 VOLNAY 1er cru LES GRANDS CHAMPS  
 VOLNAY 1er cru LES LURETS  
 VOLNAY 1er cru LES MITANS  
 VOLNAY 1er cru PITURES DESSUS  
 VOLNAY 1er cru POINTES D'ANGLES  
 VOLNAY 1er cru ROBARDELLE  
 VOLNAY 1er cru SANTENOTS  
 VOLNAY 1er cru TAILLE PIEDS  
 VOSNE-ROMANEE 1er cru AU DESSUS DES MALCONSORTS  
 VOSNE-ROMANEE 1er cru AUX BRULEES  
 VOSNE-ROMANEE 1er cru AUX MALCONSORTS  
 VOSNE-ROMANEE 1er cru AUX RAINOTS  
 VOSNE-ROMANEE 1er cru CLOS DES REAS  
 VOSNE-ROMANEE 1er cru CLOS PARENTOUX  
 VOSNE-ROMANEE 1er cru EN ORVEAUX  
 VOSNE-ROMANEE 1er cru LA CROIX RAMEAU  
 VOSNE-ROMANEE 1er cru LES BEAUX MONTS  
 VOSNE-ROMANEE 1er cru LES CHAUMES  
 VOSNE-ROMANEE 1er cru LES GAUDICHOTS  
 VOSNE-ROMANEE 1er cru LES PETITS MONTS  
 VOSNE-ROMANEE 1er cru LES ROUGES

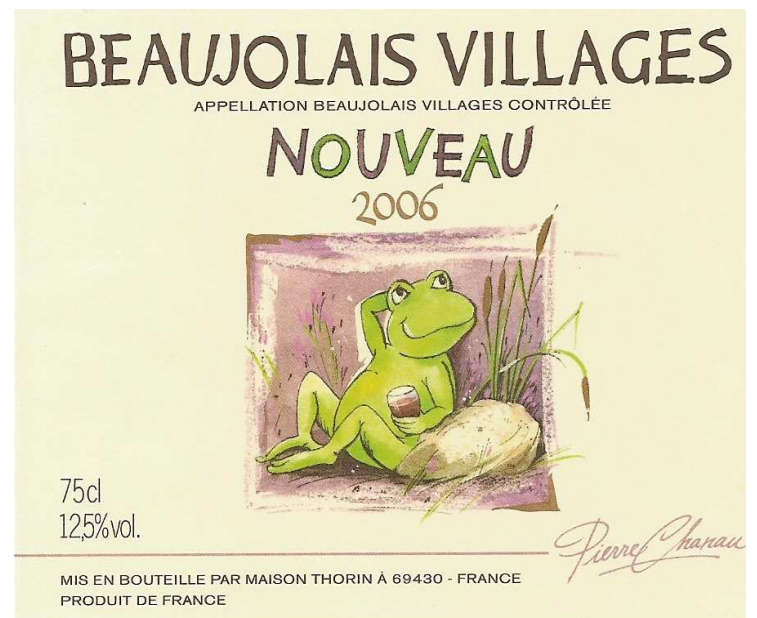
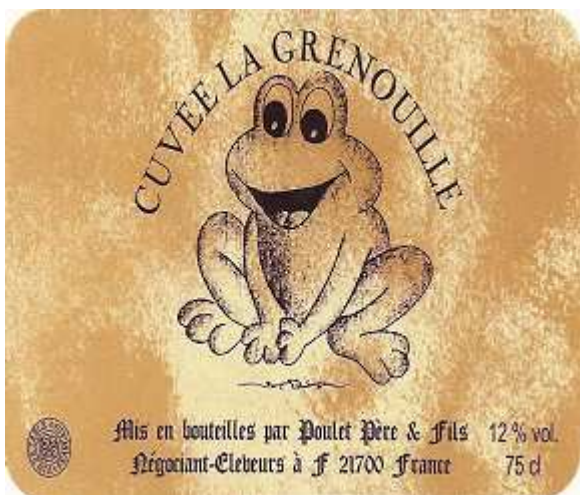
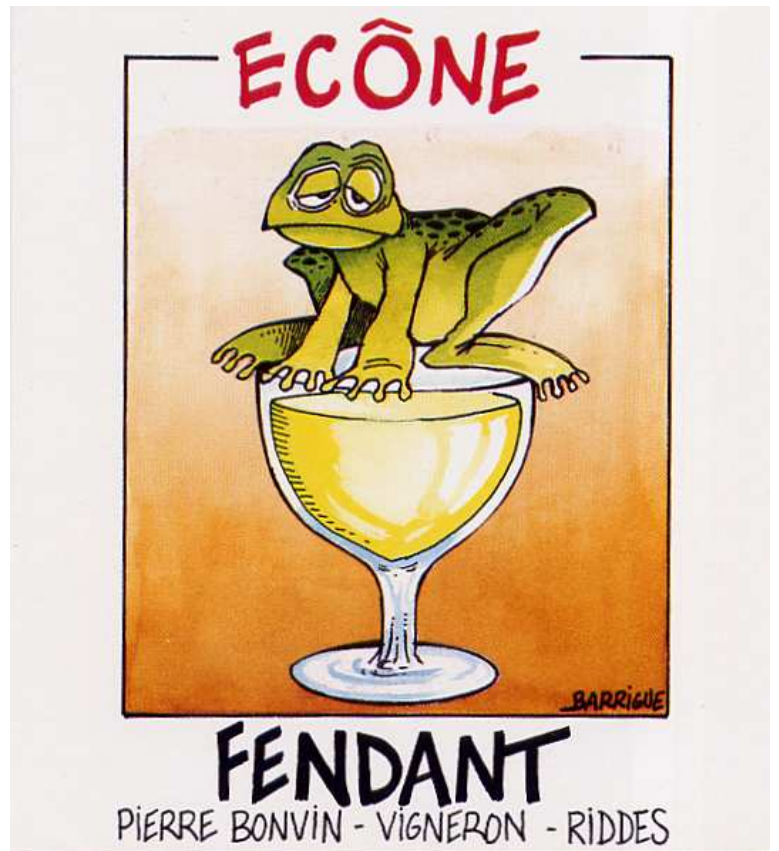


VOSNE-ROMANEE 1er cru LES SUCHOTS  
 VOUGEOT 1er cru CLOS DE LA PERRIERE  
 VOUGEOT 1er cru LE CLOS BLANC  
 VOUGEOT 1er cru LES CRÂS  
 VOUGEOT 1er cru LES PETITS VOUGEOTS



La Grenouille qui veut se faire aussi grosse que le bœuf recherche d'être étiquetée de façon séduisante et désirable !

Définition selon Le Robert (pas Parker ... !) :  
Nom féminin ■ Batracien aux pattes postérieures longues et palmées, à peau lisse, nageur et sauteur ... J'ajouterais : dont les cuisses font le délice des amateurs ; je devrais dire gastronomes .....



Petite devinette : pourquoi les grenouilles ont-elles toujours le derrière dans l'eau ??  
Simplement parce qu'elles aiment avoir la raie nette... C'est nul, mais ce n'est pas une revue intellectuelle. N'en veuillez pas à Jean, il n'y est pour rien. Gérard.





**Y**oupi !!!! Ca y est ! Nous savons enfin où nous allons vous convier à la fiesta biennale, synonyme de "miam" et d'échanges fructueux. One more time for FERRANDI. Sans m'avancer beaucoup, je pense que la plupart d'entre nous ont été ravis d'apprendre la nouvelle car trouver un endroit dans Paris avec les mêmes prestations sans y laisser sa culotte tient de l'exploit. Bravo et merci à Philippe (Parès) et à Jacques (Vallet). Ceci dit, à terme, il faudra bien que l'on dégotte le site, digne successeur de l'école, où nous pourrions échanger, boire (avec modération ....) et nous sustenter. Alors au boulot !!!! Dans un autre domaine, votre revue se construit petit à petit et les sujets arrivent. Toutefois, et vous allez dire que je râle constamment, (et vous aurez raison) : j'ai un petit (tout petit) reproche à faire : certains articles proposés n'ont qu'un lointain cousinage avec le vin et les étiquettes



et certains d'entre-eux requièrent même des connaissances techniques "mahousse costaudes". La majorité des adhérents de notre association est constituée de collectionneurs d'étiquettes (voir de plaques de muselets), amateurs de vin et de bonne bouffe et cette "revue" leur est destinée. Elle doit être agréable à regarder et à lire, comporter une iconographie fournie et variée, et autant possible être pédagogique sans être ennuyeuse. Néanmoins, un grand merci à ceux qui font l'effort, ne serait-ce que de fournir des idées.

Dans le présent numéro, un article se présentant sous la forme de liste permettra à ceux qui ne l'avaient pas d'avoir les "Premier Cru" de Bourgogne par appellations, bien utile pour classer. Si vous constatez des "manques" ou des erreurs, n'hésitez pas, adressez vos remarques à la "rédaction" et nous publierons un complément dans le prochain numéro. A ce propos, quelqu'un d'entre vous a-t-il une liste "publiable" et relativement exhaustive des étiquettes du Bicentenaire de la Révolution ??? Si oui, merci de l'adresser par mail à [gerard.tellet-larente@orange.fr](mailto:gerard.tellet-larente@orange.fr). Si j'évoque ce thème, c'est que je sais qu'il existe plusieurs listes sur le sujet, mais toute autre liste thématique est la bienvenue (Cuvée An 2000 etc.). En clair, que chacun fasse bénéficier de ses connaissances et de son "boulot" ses collègues collectionneurs. En attendant le plaisir de vous revoir tous, le Bureau vous adresse toute son amitié.

